



## MIESZKANIE 97

**6 PIĘTRO**  
**3 POKOJE + ANTRESOLA**  
**63.65 m<sup>2</sup> + 2.75 m<sup>2</sup> = 66.40 m<sup>2</sup>**

1. Hol	12.33m <sup>2</sup>
2. Pokój z aneks. kuch.	23.40m <sup>2</sup>
3. Sypialnia	10.32m <sup>2</sup>
4. Sypialnia	12.00m <sup>2</sup>
5. Łazienka	4.00m <sup>2</sup>
6. WC	1.60m <sup>2</sup>
7. Balkon	8.77m <sup>2</sup>

BUDYNEK MIESZKALNY  
WIELORODZINNY CD  
UL. KAPELANKA / PSYCHOWICKA

Biuro sprzedaży:

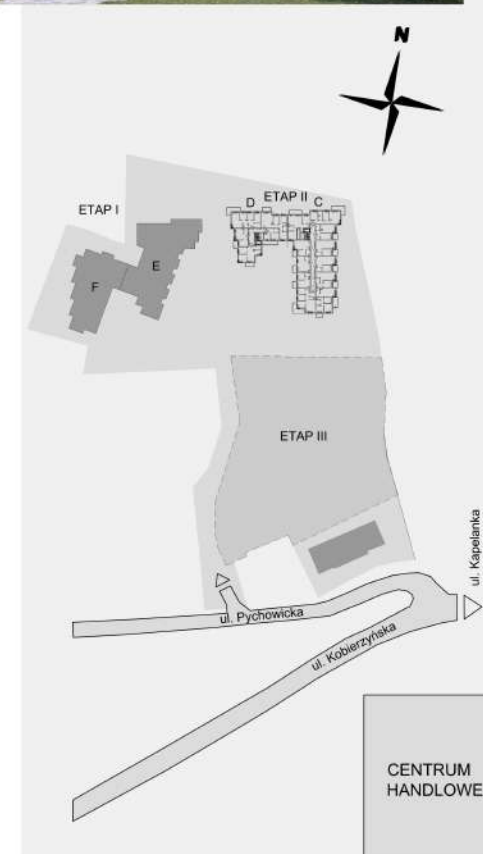
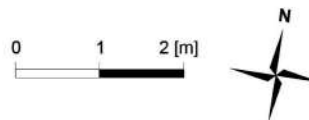
- 1) Przy siedziby firmy:  
ul. Dobrego Pasterza 118C/LU3, Kraków
- 2) Na terenie inwestycji:  
ul. Kobierzyńska 43, Kraków

**Kontakt:**  
tel. 12 648 00 14  
tel. 12 649 98 73  
e-mail: [info@budrem.pl](mailto:info@budrem.pl)

[www.budrem.pl](http://www.budrem.pl)

Przedstawiony na rzucie schemat schodów ma charakter poglądowy. Wykonanie i aranżacja schodów znajduje się gestii Nabywcy lokalu według indywidualnego projektu

Niniejsza broszura nie stanowi oferty w rozumieniu przepisów Kodeksu Cywilnego. Prezentowany rzut przedstawia rozkład funkcjonalny pomieszczeń i należy traktować go poglądowo. Meble, urządzenia RTV oraz AGD, elementy sanitarne, drzwi wewnętrzne, lampy nie stanowią wyposażenia mieszkania. Wymiary pomieszczeń, lokalizacje przyłączy sanitarnych oraz kuchennych, położenie grzejników, punktów elektrycznych jest przykładowe i w toku budowy mogą wystąpić różnice w stosunku do projektu, wynikające ze specyfikacji prac budowlanych. Ostateczne wymiary zostaną określone podczas pomiarów powykonawczych i mogą różnić się od podanych. Pomiarów pod zakup mebli, urządzeń i wyposażenia należy dokonywać z natury po zakończeniu realizacji.

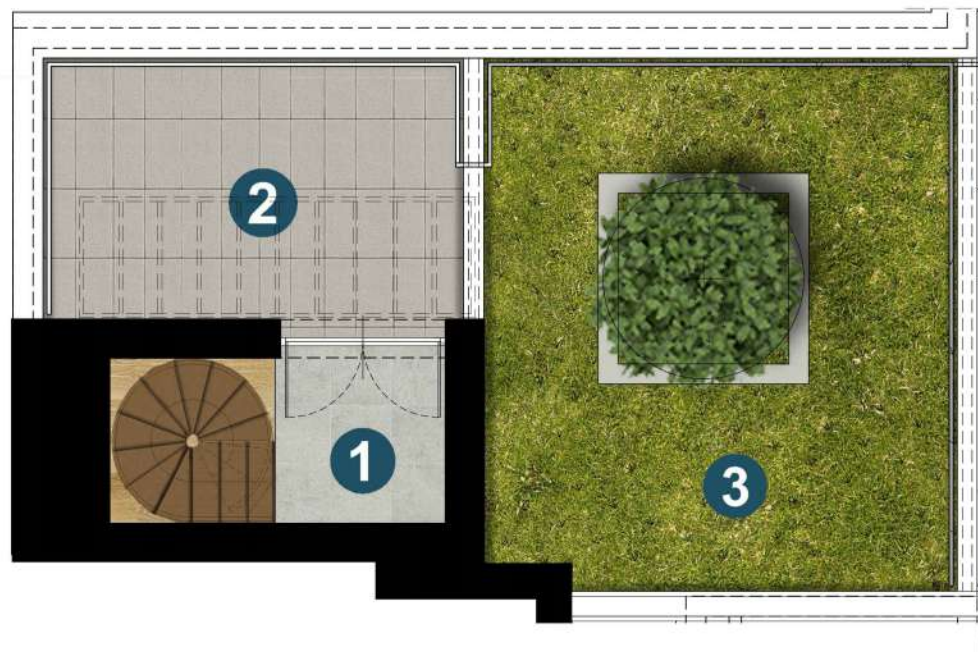




## MIESZKANIE 97 - DACH

### DACH ANTRESOLA 2.75 m<sup>2</sup>

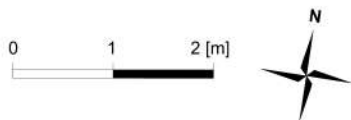
1. Antresola	2.75m <sup>2</sup>
2. Taras użytkowy	10.89m <sup>2</sup>
3. Zieleń	23.20m <sup>2</sup>



BUDYNEK MIESZKALNY  
WIELORODZINNY CD  
UL. KAPELANKA / PSYCHOWICKA

Biuro sprzedaży:

- 1) Przy siedziby firmy:  
ul. Dobrego Pasterza 118C/LU3, Kraków
- 2) Na terenie inwestycji:  
ul. Kobierzyńska 43, Kraków



**Kontakt:**  
tel. 12 648 00 14  
tel. 12 649 98 73  
e-mail: [info@budrem.pl](mailto:info@budrem.pl)

[www.budrem.pl](http://www.budrem.pl)

Niniejsza broszura nie stanowi oferty w rozumieniu przepisów Kodeksu Cywilnego. Prezentowany rzut przedstawia rozkład funkcjonalny pomieszczeń i należy traktować go poglądowo. Meble, urządzenia RTV oraz AGD, elementy sanitarne, drzwi wewnętrzne, lampy nie stanowią wyposażenia mieszkania. Wymiary pomieszczeń, lokalizacje przyłączy sanitarnych oraz kuchennych, położenie grzejników, punktów elektrycznych jest przykładowe i w toku budowy mogą wystąpić różnice w stosunku do projektu, wynikające ze specyfikacji prac budowlanych. Ostateczne wymiary zostaną określone podczas pomiarów powykonawczych i mogą różnić się od podanych. Pomiarów pod zakup mebli, urządzeń i wyposażenia należy dokonywać z natury po zakończeniu realizacji.

